

LEGENDA PLOCH

	NOVÉ KOMUNIKACE - PENETRAČNÍ MAKADAM + KRAJNICE
	SVAHOVÁNÍ
	NÁSP
	ZÁŘEZ

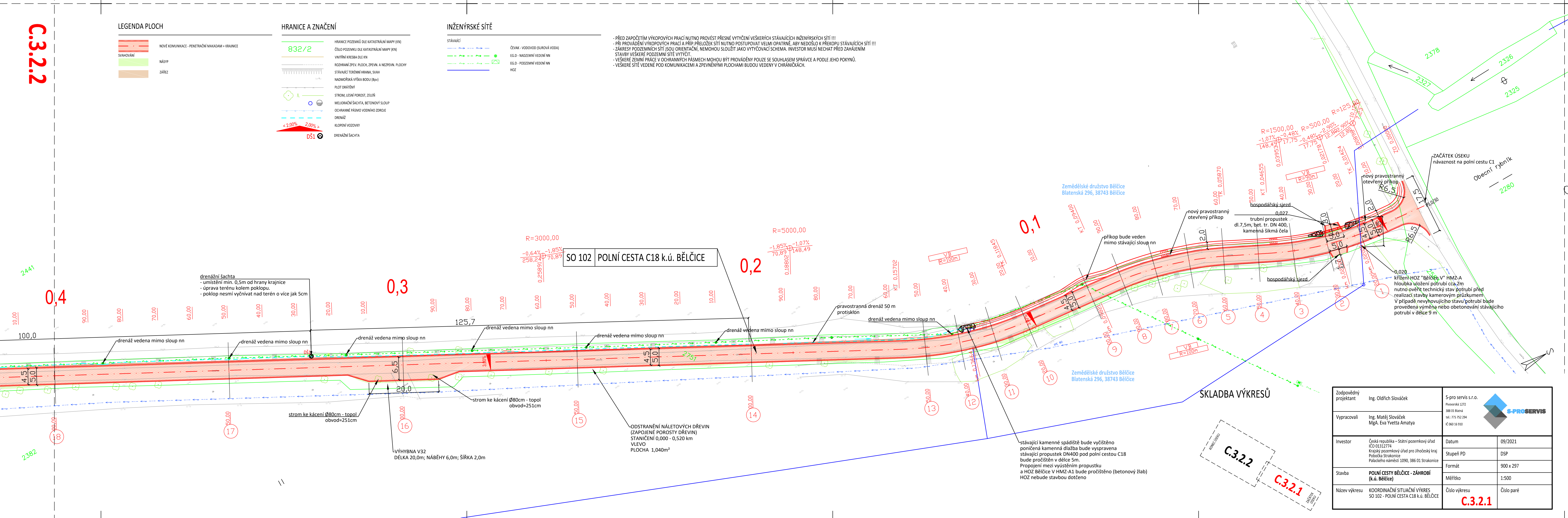
HRANICE A ZNAČENÍ

	HRANICE POZEMKŮ DLE KATASTRÁLNÍ MAPY (KN)
	ČÍSLO POZEMKU DLE KATASTRÁLNÍ MAPY (KN)
	VNITŘNÍ KRESBA DLE KN
	ROZHRANÍ ZPEV. PLOCH, ZPEVN. A NEZPEVN. PLOCHY
	STÁVAJÍCÍ TERÉNNÍ HRANA, SVAH
	NADMOŘSKÁ VÝŠKA BODU (BpV)
	PLOT DRÁTĚNÝ
	STROM, LESNÍ POROST, ZELEN
	MELIORAČNÍ ŠACHTA, BETONOVÝ SLOUP
	OCHRANNÉ PÁSMO VODNÍHO ZDROJE
	DRENÁŽ
	KLOPENÍ VOZOVKY
	DRENÁŽNÍ ŠACHTA

INŽENÝRSKÉ SÍTĚ

	STÁVAJÍCÍ
	ČEVRK - VODOVOD (SUROVÁ VODA)
	EG.D - NADZEMNÍ VEDENÍ NN
	EG.D - PODZEMNÍ VEDENÍ NN
	HOZ

- PŘED ZAPOČETÍM VÝKOPOVÝCH PRACÍ NUTNO PROVÉST PŘESNÉ VYTÝČENÍ VEŠKERÝCH STÁVAJÍCÍCH INŽENÝRSKÝCH SÍTÍ !!!
- PŘI PROVÁDĚNÍ VÝKOPOVÝCH PRACÍ A PŘÍP. PŘELOŽEK SÍTÍ NUTNO POSTUPOVAT VELMI OPATRNĚ, ABY NEDOŠLO K PŘEKOPU STÁVAJÍCÍCH SÍTÍ !!!
- ZÁKRESY PODZEMNÍCH SÍTÍ JSOU ORIENTAČNÍ, NEMOHOU SLOUŽIT JAKO VYTÝČOVACÍ SCHEMA. INVESTOR MUSÍ NECHAT PŘED ZAHÁJENÍM STAVBY VEŠKERÉ PODZEMNÍ SÍTĚ VYTÝČIT.
- VEŠKERÉ ZEMNÍ PRÁCE V OCHRANNÝCH PÁSMECH MOHOU BÝT PROVÁDĚNÝ POUZE SE SOUHLASEM SPRÁVCE A PODLE JEHO POKYNŮ.
- VEŠKERÉ SÍTĚ VEDENÉ POD KOMUNIKACEMI A ZPEVNĚNÝMI PLOCHAMI BUDOU VEDENY V CHRÁŇKÁCH.



drenážní šachta  
- umístění min. 0,5m od hrany krajnice  
- úprava terénu kolem poklopu.  
- poklop nesmí vyčnívat nad terén o více jak 5cm

strom ke kácení Ø80cm - topol  
obvod=251cm

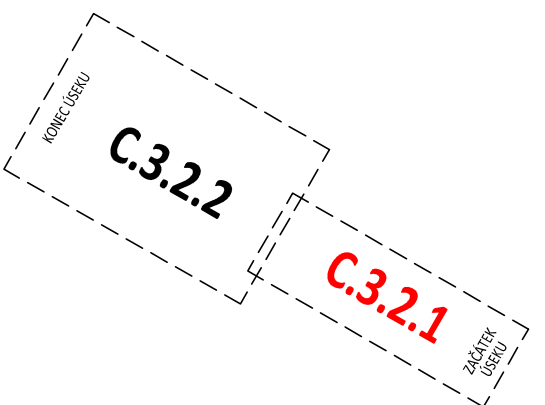
ODSTRANĚNÍ NÁLETOVÝCH DŘEVIN  
(ZAPOJENÉ POROSTY DŘEVIN)  
STANIČENÍ 0,000 - 0,520 km  
VLEVO  
PLOCHA 1,040m<sup>2</sup>

VÝHYBNA V32  
DÉLKA 20,0m; NÁBĚHY 6,0m; ŠÍŘKA 2,0m

stávající kamenné spádíště bude vyčištěno  
poničená kamenná dlažba bude vyspravena  
stávající propustek DN400 pod polní cestou C18  
bude pročištěn v délce 5m.  
Propojení mezi vyústěním propustku  
a HOZ Bělčice V HMZ-A1 bude pročištěno (betonový žlab)  
HOZ nebude stavbou dotčeno

0,020  
křížení HOZ "Bělčice V" HMZ-A  
hloubka uložení potrubí cca 2m  
nutno ověřit technický stav potrubí před  
realizací stavby kamerovým průzkumem  
V případě nevyhovujícího stavu potrubí bude  
provedena výměna nebo obetonování stávajícího  
potrubí v délce 9 m

SKLADBA VÝKRESŮ



Zodpovědný projektant	Ing. Oldřich Slováček	S-pro servis s.r.o.	
Vypracovali	Ing. Matěj Slováček MgA. Eva Yvetta Amatya	Přivarovská 1272 388 01 Blatná tel.: 775 752 294 IČ 060 16 910	
Investor	Česká republika – Státní pozemkový úřad IČO 01312774 Krajský pozemkový úřad pro Jihočeský kraj Pobočka Strakonice Palackého náměstí 1090, 386 01 Strakonice	Datum	09/2021
Stavba	POLNÍ CESTY BĚLČICE - ZÁHROBÍ (k.ú. Bělčice)	Stupeň PD	DSP
Název výkresu	KOORDINAČNÍ SITUAČNÍ VÝKRES SO 102 - POLNÍ CESTA C18 k.ú. BĚLČICE	Formát	900 x 297
		Měřítko	1:500
		Číslo výkresu	Číslo paré
			<b>C.3.2.1</b>